



البنك العربي
ARAB BANK



مؤسسة عبد الحميد شومان
ABDUL HAMEED SHOMAN FOUNDATION
البنك العربي - ARAB BANK

برامج البحث العلمي والمنح والابتكار في مؤسسة عبد الحميد شومان

الجامعة الأردنية

12/1/2023



مؤسسة عبد الحميد شومان
Abd al-Hamid Shoman Foundation

مؤسسة عبد الحميد شومان

محتوى العرض التقديمي

نبذة مؤسسة عبد الحميد شومان وبرامجها

1

صندوق عبد الحميد شومان لدعم البحث العلمي

2

جائزة عبد الحميد شومان للباحثين العرب

3

صندوق التمويل الأولي معهد ماساتشوستس للتكنولوجيا - مؤسسة عبد الحميد شومان

4

برامج الابتكار والمنح في المؤسسة

5

نبذة عن مؤسسة عبد الحميد شومان

مؤسسة عبد الحميد شومان هي صرح ثقافي عريق تأسس عام 1978 بمبادرة من البنك العربي بهدف غير ربحي لأجل بناء أرضية لكل من العمل والتنوير الثقافي والبحث العلمي والابتكار والإبداع، وترتكز المؤسسة على ثلاثة أركان تنبثق منها العديد من المبادرات، والبرامج، والخدمات، والفعاليات، والجوائز الثقافية.

أركان المؤسسة

الفكر القيادي

1

الأدب والفنون

2

المنح الثقافية والابتكار

3

صندوق عبد الحميد شومان لدعم البحث العلمي

جائزة الباحثين العرب

المنتدى الثقافي

صندوق التمويل الأولي "معهد ماساتشوستس
للتكنولوجيا – مؤسسة عبد الحميد شومان/ الأردن"

مختبر المبتكرين الصغار

الفكر القيادي

1

المكتبة العامة

مكتبة درب المعرفة

الأمسيات الموسيقية

جائزة أبداع

المكتبة العامة

جائزة أدب الأطفال

الأدب والفنون

2

جائزة الابتكار

برنامج المنح الثقافية

المنح الثقافية
والابتكار

3



البنك العربي
ARAB BANK



مؤسسة عبد الحميد شومان
ABDUL HAMEED SHOMAN FOUNDATION
البنك العربي - ARAB BANK

صندوق عبد الحميد شومان لدعم البحث العلمي

صندوق عبد الحميد شومان لدعم البحث العلمي

- تأسس صندوق عبد الحميد شومان عام 1999، انطلاقًا من إيمان مؤسسة عبد الحميد شومان بأهمية دعم البحث العلمي وترسيخها لأهداف الفكر القيادي
- يدعم الصندوق المشروع البحثي الواحد بقيمة اجمالية تصل الى 20,000 دينار أردني، ولمدة لا تتجاوز 24 شهرًا.

صندوق عبد الحميد شومان لدعم البحث العلمي

يهدف الصندوق الى:

1. المساهمة في دعم الأبحاث العلمية التي تتسجم مع الأولويات الوطنية
2. تشجيع المشاركة العلمية والبحثية في مؤسسات التعليم العالي ومراكز البحوث الوطنية
3. دعم البحوث العلمية المقدمة من الباحثين في الأردن
4. تعزيز التمويل المقدم لتوظيف العلوم والمعارف وتوجيهها إلى حل المشكلات المجتمعية والاقتصادية والتنموية
5. المساهمة في توفير الأجهزة اللازمة لإجراء البحوث العلمية.

صندوق عبد الحميد شومان لدعم البحث العلمي

الشروط الواجب توافرها لدى المتقدم:

- أن يكون مقيماً في الأردن - بغض النظر عن جنسيته
- أن يكون المتقدم بطلب الدعم يعمل في إحدى المؤسسات أو المراكز العلمية أو البحثية أو الأكاديمية في الأردن
- أن يكون حاصلاً على شهادة الدكتوراة.

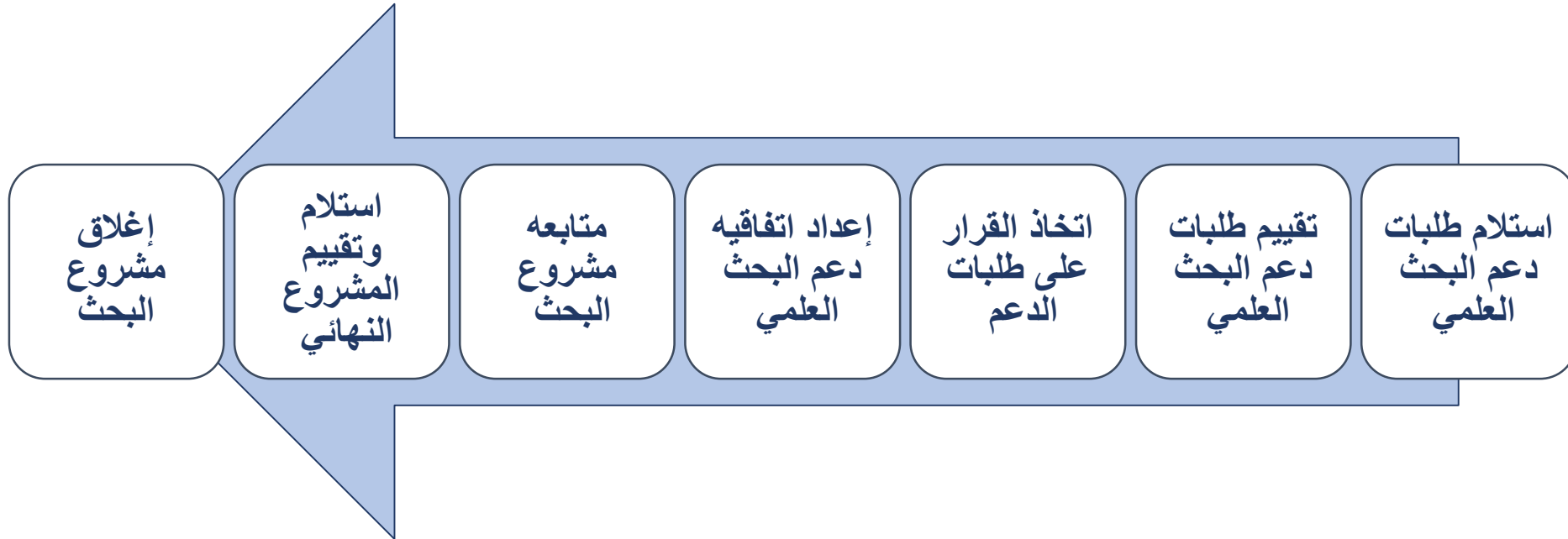
صندوق عبد الحميد شومان لدعم البحث العلمي

الشروط الواجب توافرها في المشروع

- أن يقع المشروع ضمن الأولويات الوطنية للبحث العلمي
- أن يكون مشروع البحث المقدم ذا قيمة مضافة وله جانب تطبيقي
- أن لا يتم التقدم برسالة الماجستير أو الدكتوراه أو مشاريع التخرج
- أن يرسل "نموذج طلب تمويل مشروع بحث" عن طريق المؤسسة العلمية أو الأكاديمية.

صندوق عبد الحميد شومان لدعم البحث العلمي

مراحل تقديم الطلب والمتابعة في الصندوق



صندوق عبد الحميد شومان لدعم البحث العلمي

الصندوق في ارقام (2020-2000)

• عدد طلبات الدعم المقدمة للصندوق (من 34 مؤسسة بحثية)

• عدد الأبحاث الحاصلة على دعم من الصندوق (من 22 مؤسسة بحثية)

• عدد الأبحاث المنشورة في مجلات علمية نتيجة دعم الصندوق لها

• مليون اربعمائة الف دينار أردني قيمة الدعم المباشر للأبحاث العلمية من الصندوق، إضافة إلى نحو 450,000 دينار أردني مساهمة المؤسسات البحثية

418

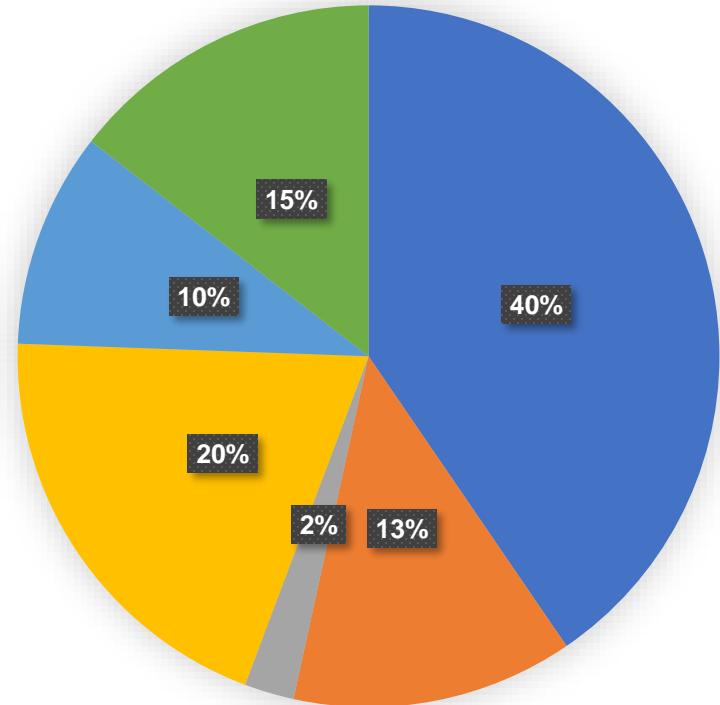
131

157

1.4

الابحاث المدعومة حسب الحقل

- العلوم الطبية والصحية
- العلوم الأساسية
- الاتصالات وتكنولوجيا المعلومات والاقتصاد الرقمي
- العلوم الزراعية والعلوم البيئية
- العلوم الإنسانية والاجتماعية والاقتصادية
- العلوم الهندسية



صندوق عبد الحميد شومان لدعم البحث العلمي

الميزات التنافسية للصندوق

دعم فنيّ خلال وبعد تنفيذ المشروع، وسهولة التعامل مع الباحثين



تشبيك مع الصناعة والمؤسسات البحثية



ترويج واسع لمخرجات البحوث المدعومة



مصادقية تفتح فرصا جديدة للدعم والتمويل



تعظيم الأثر المجتمعي



عضوية مجتمع مميز من الباحثين (مجتمع شومان للبحث العلمي).





البنك العربي
ARAB BANK



مؤسسة عبد الحميد شومان
ABDUL HAMEED SHOMAN FOUNDATION
البنك العربي - ARAB BANK

جائزة عبد الحميد شومان للباحثين العرب



جائزة عبد الحميد شومان للباحثين العرب

- أول جائزة عربية تعنى بالبحث العلمي وتحثي بالباحثين العرب منذ عام 1982
- تهدف إلى دعم البحث العلمي وإبرازه في أنحاء الوطن العربي، والمشاركة في إعداد وإلهام جيل من الباحثين والخبراء والمختصين العرب في الميادين العلمية المختلفة في ظل الإمكانيات المحدودة لدى المؤسسات والجامعات الأردنية
- مكونات الجائزة: درع يحمل اسم الجائزة وشعارها، وشهادة تتضمن اسم الجائزة واسم الفائز وحقل الاختصاص، ومكافأة مالية مقدارها عشرون ألف دولار (\$20,000).

جائزة عبد الحميد شومان للباحثين العرب

حقول الجائزة

العلوم
الطبية
والصحية

العلوم
الهندسية

العلوم
الأساسية

الآداب
والعلوم
الإنسانية
والاجتماعية
والتربوية

العلوم
التكنولوجية
والزراعية

العلوم
الاقتصادية
والإدارية

جائزة عبد الحميد شومان للباحثين العرب

أرقام الجائزة

19

عدد الدول
العربية المتقدم
منها

775

(501 محكم
أردني الجنسية)

عدد المحكمين

471

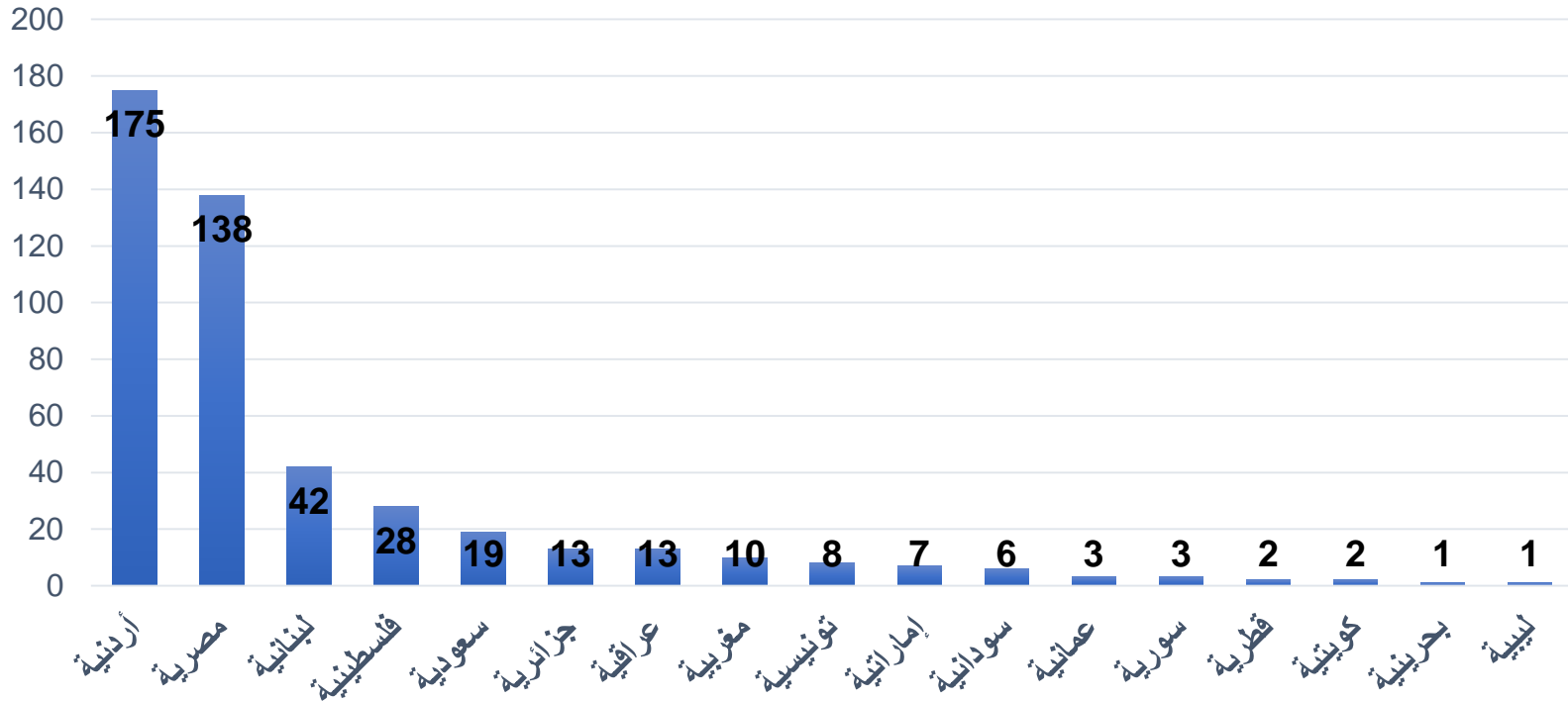
عدد الفائزين

5,592

عدد المترشحين

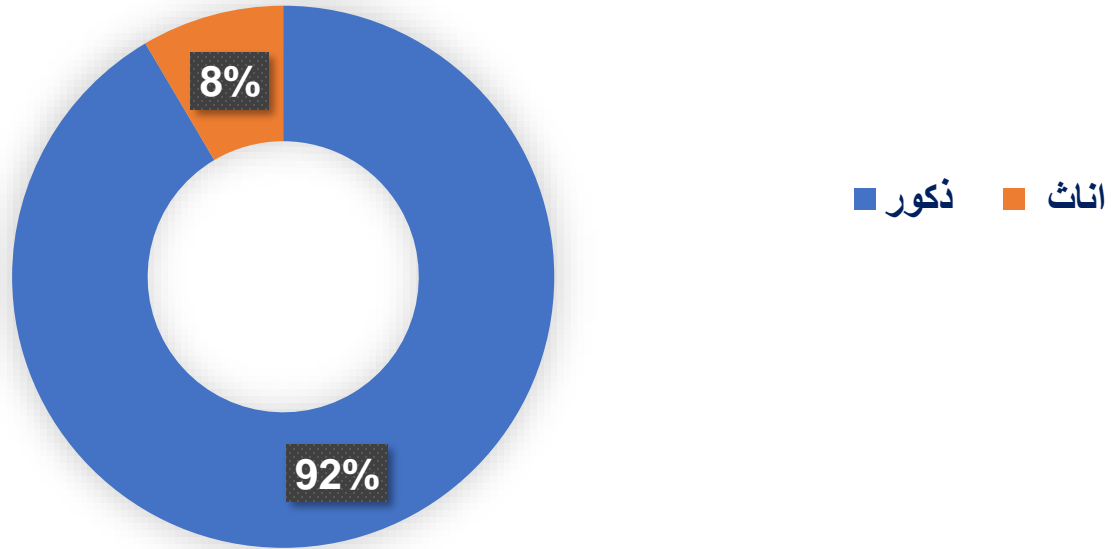
جائزة عبد الحميد شومان للباحثين العرب

الفائزون حسب الجنسية 1982-2022



جائزة عبد الحميد شومان للباحثين العرب

الفائزون حسب الجنس 1982-2022





البنك العربي
ARAB BANK



مؤسسة عبد الحميد شومان
ABDUL HAMEED SHOMAN FOUNDATION
البنك العربي - ARAB BANK

صندوق التمويل الأولي "معهد ماساتشوستس للتكنولوجيا – مؤسسة عبد الحميد شومان/ الأردن"

صندوق التمويل الأولي: MIT – مؤسسة شومان

نبذة عامة

- انشأ الصندوق لدعم التمويل الأولي للبحوث العلمية المشتركة بين باحثين وباحثات من المعهد ونظرائهم من الجامعات الأردنية والمؤسسات البحثية الأردنية
- يهدف الصندوق الى تقديم المنح المالية لدعم بحوث مشتركة بقيمة 30 ألف دولار (30,000 \$) كحد أعلى لدعم مصاريف السفر والإقامة والتدريبات للباحثين الأردنيين ونظراؤهم من المعهد، وإعطاؤهم فرصة العمل مع أفضل العلماء في مراكز البحوث الرائدة.

صندوق التمويل الأولي: MIT – مؤسسة شومان

نبذة عامة

- يسهم صندوق التمويل الأولي في استضافة الباحثين من معهد MIT في الأردن لغايات إجراء البحث إضافة الى تفعيل مشاركة الطلبة العاملين مع الباحثين المتقدمين.
- يعتبر صندوق التمويل الأولي "معهد ماساتشوستس للتكنولوجيا- مؤسسة عبد الحميد شومان/ الأردن" جزءاً من مبادرات معهد ماساتشوستس للتكنولوجيا والعلوم الدولي.

صندوق التمويل الأولي: MIT – مؤسسة شومان

مجالات الدعم

البيئة والتغير المناخي:
الهندسة البيئية، إدارة
وهندسة الموارد
المائية

التصنيع والابتكار:
التقنيات الحديثة المرنة،
الآتمة، تكنولوجيا
النانو

ريادة الأعمال

الهندسة: الهندسة
النووية، هندسة المواد،
هندسة الطاقة

الصحة: الهندسة الطبية
الحيوية، الأطراف
الاصطناعية، علم
وتكنولوجيا الاعصاب

التخطيط والتطوير:
العلوم الاجتماعية
والإدارية

التنمية والدراسات
الحضرية

العلوم، التكنولوجيا
والمجتمع

الابتكار في التعليم

أتمتة اللغة العربية

الأمن الغذائي والزراعة
المستدامة

صندوق التمويل الأولي: MIT – مؤسسة شومان

تقييم الطلبات

- يتم تقييم الطلبات من قبل لجنة علمية يتم اختيارها بشكل مشترك ما بين معهد ماساتشوستس للتكنولوجيا ومؤسسة عبد الحميد شومان.
- يشارك أكثر من 100 عضو من أعضاء هيئة التدريس في معهد ماساتشوستس للتكنولوجيا في عملية تقييم المشاريع كل عام، وتتم هذه العملية بإشراف من اللجنة الاستشارية لصندوق التمويل الأولي العالمي في المعهد ودائرة البحث العلمي في مؤسسة عبد الحميد شومان.

صندوق التمويل الأولي: MIT – مؤسسة شومان

إعلان الحاصلين على الدعم وتوقيع الاتفاقيات والبدء بالتنفيذ

- يتم الإعلان عن الحاصلين على التمويل من صندوق التمويل الأولي خلال فعالية مشتركة بين المؤسسة والمعهد ليتم من بعدها توقيع الاتفاقيات البحثية ضمن التزامات واضحة للطرفين.
- تمتد فترة تنفيذ المشاريع البحثية لمدة أقصاها 20 شهرا من تاريخ توقيع الاتفاقيات، كما يستوجب من الحاصلين على الدعم تقديم تقارير المتابعة على مشاريعهم. بإمكان طلب تمديد لمدة أقصاها عام واحد في حال وجود أية تحديات غير متوقعة وذلك بعد التقدم بطلب للمعهد والموافقة عليه من معهد MIT والمؤسسة.

صندوق التمويل الأولي: MIT – مؤسسة شومان

صندوق التمويل الدولي في ارقام (2021-2020)

10

• عدد الطلبات التي تقدمت لصندوق التمويل الأولي

6

• عدد الأبحاث الحاصلة على دعم من صندوق التمويل الأولي



البنك العربي
ARAB BANK



مؤسسة عبد الحميد شومان
ABDUL HAMEED SHOMAN FOUNDATION
البنك العربي - ARAB BANK

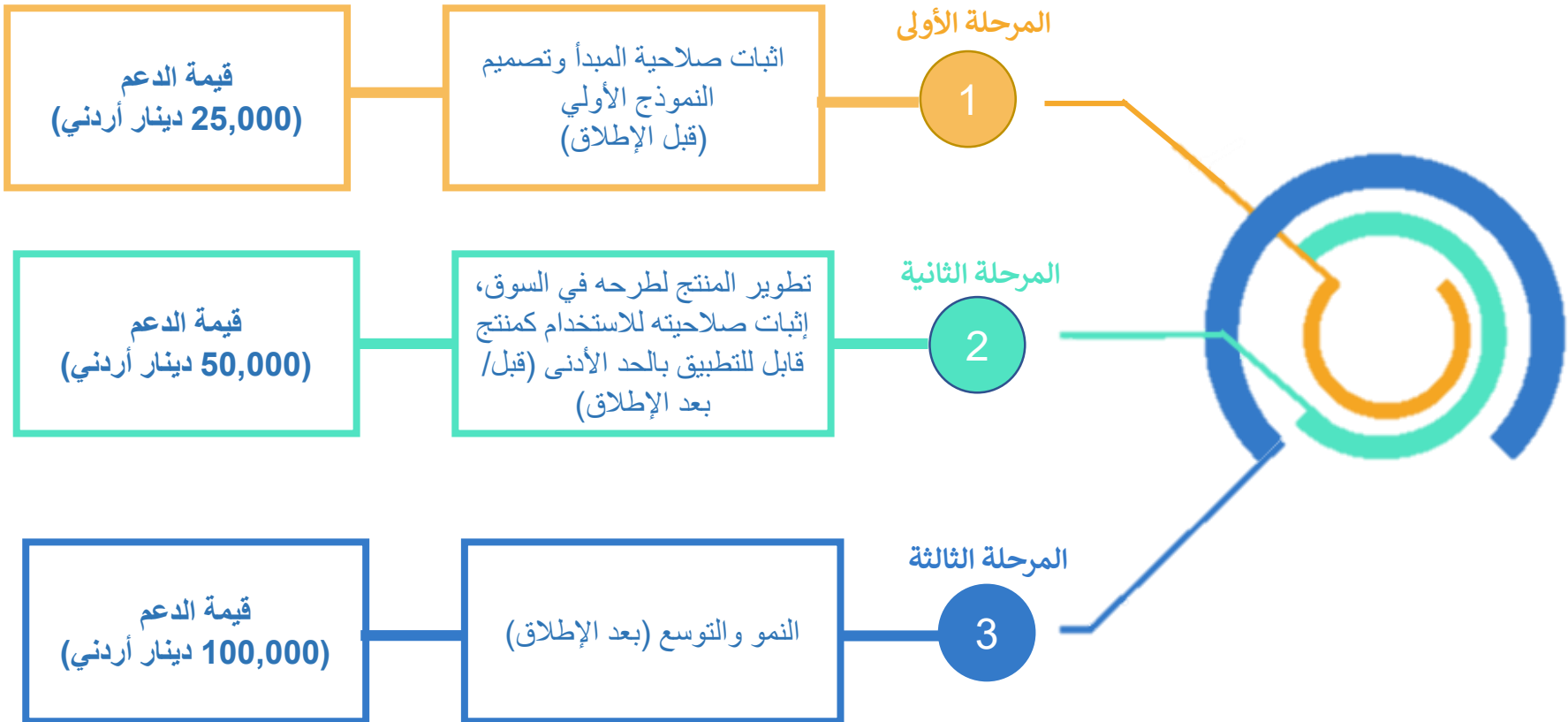
جائزة مؤسسة عبد الحميد شومان للابتكار

جائزة مؤسسة عبد الحميد شومان للابتكار



الهدف من إطلاق جائزة مؤسسة عبد الحميد شومان للابتكار جاء لدعم الافكار، والتحقق من فعاليتها وتمكين وتوسيع نمو الابتكارات الأردنية ذات الأثر المجتمعي الواسع والتكيف مع التغيير الدائم الناجم عن الأزمات في المجالات والقطاعات شديدة الاضطراب.

مراحل جائزة مؤسسة عبد الحميد شومان للابتكار





البنك العربي
ARAB BANK

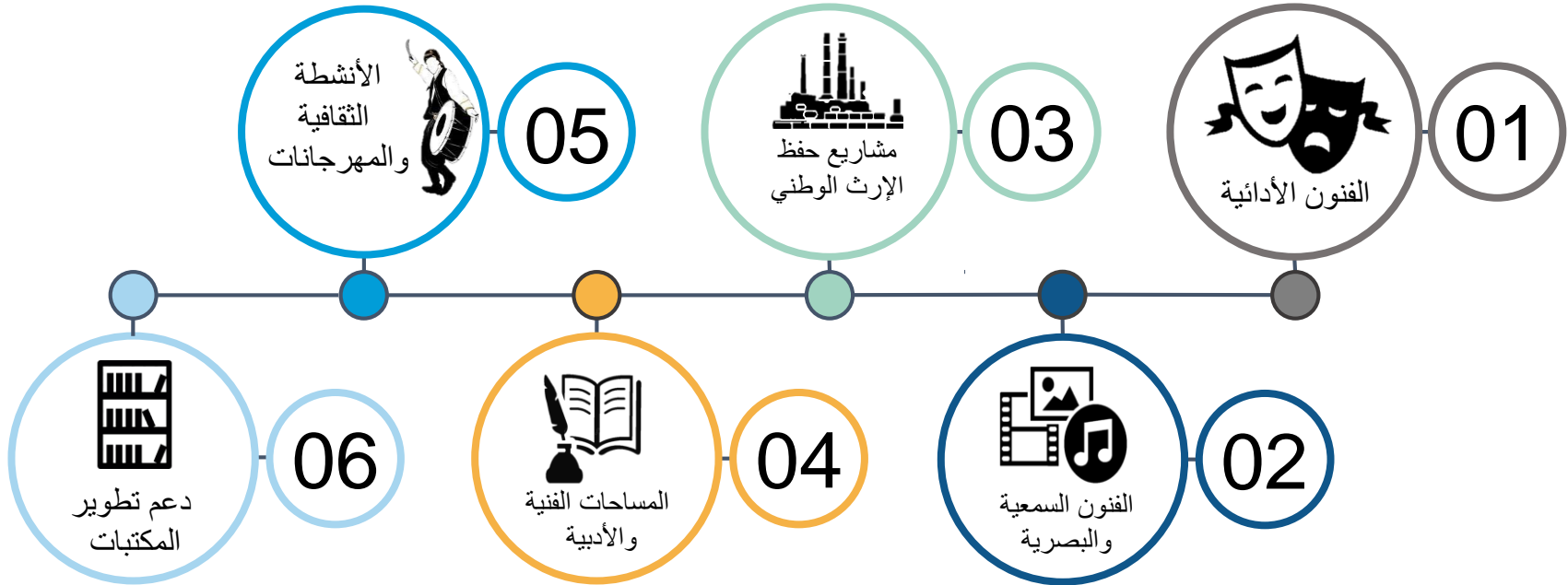


مؤسسة عبد الحميد شومان
ABDUL HAMEED SHOMAN FOUNDATION
البنك العربي - ARAB BANK

برامج المنح الثقافية

برنامج منح الأدب والفنون

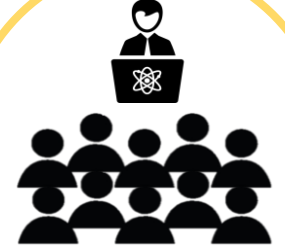
تسعى المؤسسة من خلال هذا البرنامج، إلى دعم مشروعات جادة تسهم في تنمية المواهب والمهارات الفنية والأدبية وتوفير الفنون للجميع ضمن القطاعات الفنية والأدبية التالية:



برنامج منح الفكر القيادي



تسعى المؤسسة من خلال هذا البرنامج، إلى دعم مشروعات تهدف لتشجيع العلم والبحث العلمي، ودعم المسيرة التعليمية وتطويرها من خلال برامج تنمي آفاق ومدارك الأفراد المعرفية والفكرية وتلبي احتياجاتهم العلمية والتعليمية بتوفير تطبيقاتها المتعددة، بما يحقق، في المحصلة، منفعة مجتمعية وتعليمية للجميع، وضمن القطاعات العلمية والتعليمية التالية



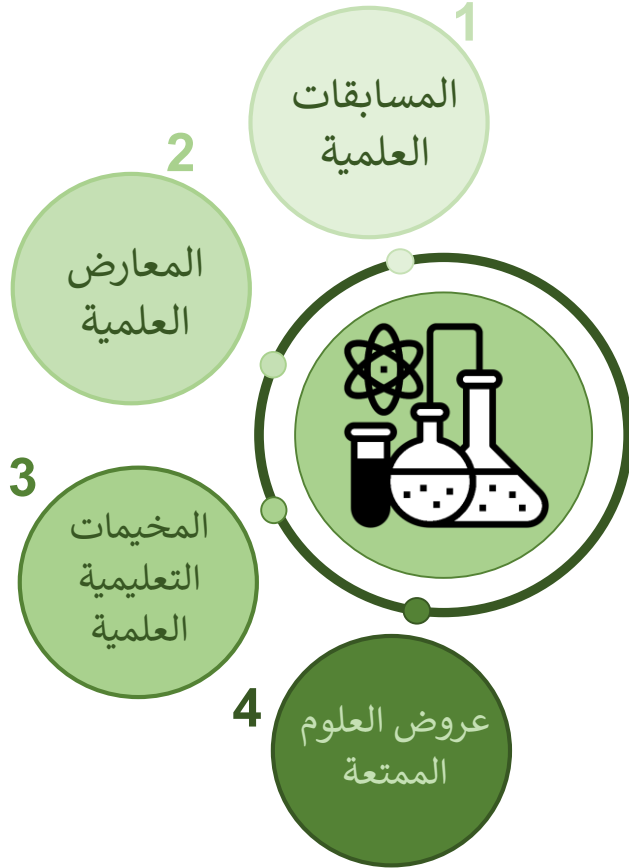
المؤتمرات العلمية البحثية

هدف هذا القطاع إلى دعم المؤتمرات العلمية البحثية التي تقام بالتعاون مع الجامعات أو المراكز البحثية والتي تسعى إلى نشر ثقافة ومنهجية البحث العلمي وتطبيقاته، وتضمن مشاركة الشباب من الطلاب بهدف تحفيز مهارات التفكير والبحث العلمي لديهم، إضافة إلى المؤتمرات المتخصصة التي تناقش وتنتشر أوراقاً بحثية أو تطبيقات عملية ضمن المجالات التالية: العلوم، التكنولوجيا، الهندسة، الفنون والرياضيات.

- تشترط المؤسسة مشاركة الطلاب في المؤتمرات المتقدمة، وأن لا تنحصر فقط في الهيئات التدريسية أو طلبة الدراسات العليا.
- لا تغطي المؤسسة تكاليف المشاركة في المؤتمرات، سواءً كانت محلية أو عالمية.

الأنشطة العلمية

تأتي أهمية الأنشطة العلمية المختلفة من انحيازها الواضح للعلوم بحيث تقدمه بطريقة ممتعة وجاذبة لجميع الفئات وعدم حصرها في فئة معينة، إضافة إلى تفاعلها مع الأطفال والشباب ضمن العروض والأنشطة المنفذة، ما يحفز أساسيات ومهارات التفكير الناقد لدى الفئة المستفيدة، ويخلق الوعي والاهتمام حول المجالات العلمية المختلفة. يشمل الدعم المشروعات التالية:



برنامج منح الفكر القيادي

ويتضمن استحداث أو خلق أو إعادة إحياء مساحات وتطبيقات تطور و/أو تؤهل المصادر التعليمية والتعلمية، وتوفر الموارد العلمية المعززة للتعليم المنهجي، ما ينمي آفاق ومدارك المعرفة والفكر لدى الأطفال والشباب ويزيد من مشاركة المرأة في العملية التعليمية، إضافة إلى نشر ثقافة البحث العلمي في المدارس والجامعات، كما تسهم في الوصول إلى مجتمع علمي وعملي متميز، وذلك من خلال دعم الورشات التعليمية الهادفة لبناء القدرات والمساحات التي تحفز التفكير الحر (التصميمي والناقد). يشمل الدعم التالي:

- المساحات والتطبيقات التعليمية لمهارات التفكير الناقد والتفكير التصميمي: بحيث تحفز المعلمين والطلاب على إيجاد الحلول للمشاكل التي يواجهونها أو تتيح إجابات على بعض الأسئلة من دون الحاجة لإرشاد أو توجيه للحصول عليها.
- المساحات التعليمية لموضوعات علمية وتكنولوجية: مثل البرمجة والذكاء الاصطناعي وغيرها.
- مساحات وورشات التعليم اللانمطي/ التعليم البديل/ التعليم المتميز.
- المحتوى العلمي الرقمي: يشمل الموضوعات التعليمية، وموضوعات بناء القدرات التي تخدم سوق العمل والتخصصات التدريبية العلمية.



المساحات
العلمية
والتطبيقات
التعليمية

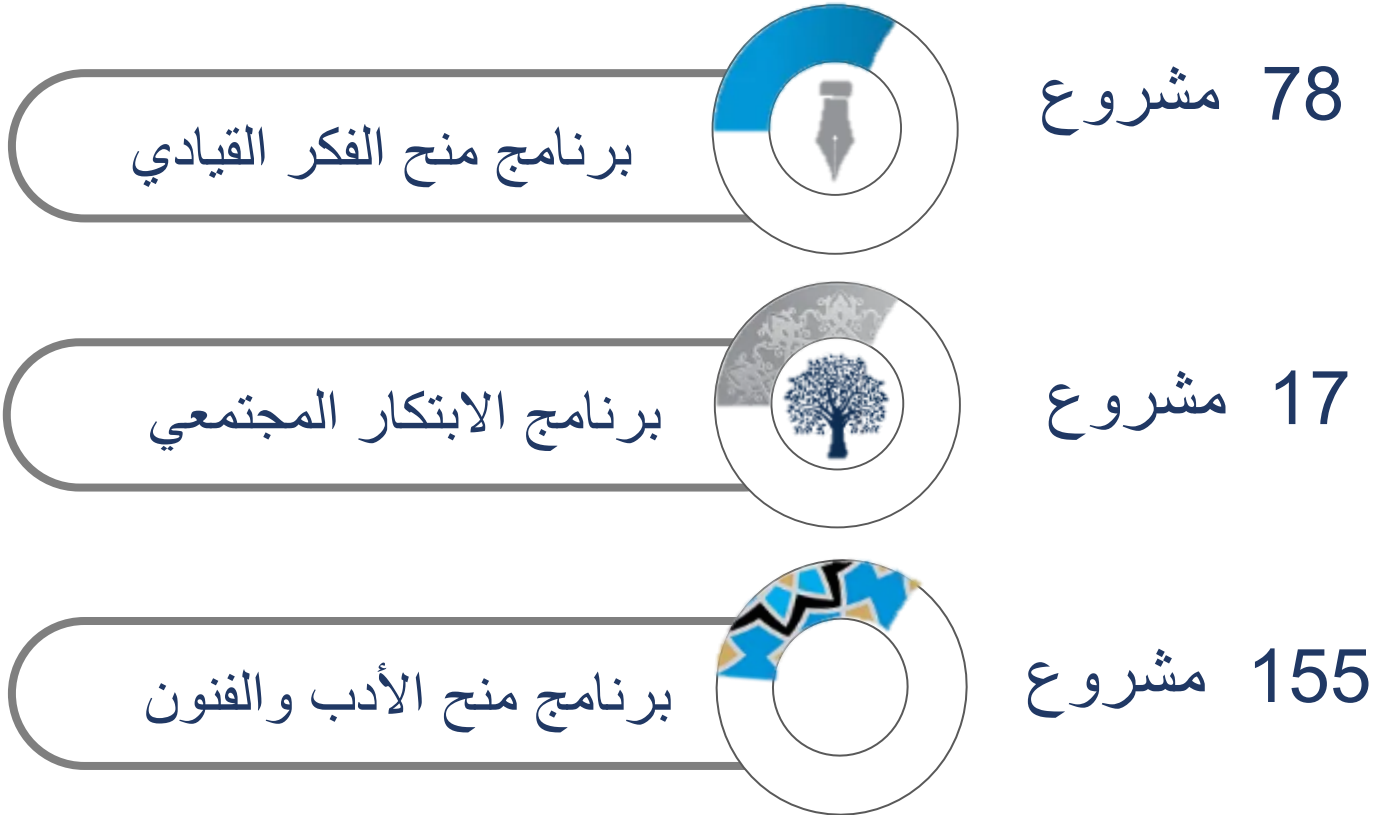
تأتي أهمية دعم المنتديات الشبابية والمناظرات لدورها في توفير مساحة للشباب في الجامعات والمدارس لمناقشة موضوعات علمية وثقافية تحدد ضمن مجالات العلوم، التكنولوجيا، الهندسة، الفنون والرياضيات، بحيث تخلق أسس الفكر القيادي الحر وزيادة الوعي حول الموضوعات التي يتم نقاشها، وتحفز تقبل الرأي الآخر. وتشمل جميع الفئات العمرية من الشباب يشمل الدعم التالي:

المنتديات الشبابية والمناظرات



- المنتديات والمناظرات ونوادي المناظرات التي تناقش وتغطي الموضوعات التالية: العلوم، التكنولوجيا، الهندسة، الفنون، والرياضيات.
- المنتديات والمناظرات التي تغطي وتناقش الابتكار العلمي والبحوث العلمية.
- برامج/ ورشات بناء القدرات حول أسس المناظرات وتعليم منهجيتها.

عدد المشاريع المدعومة حسب القطاع





البنك العربي
ARAB BANK



مؤسسة عبد الحميد شومان
ABDUL HAMEED SHOMAN FOUNDATION
ARAB BANK - البنك العربي

مع الشكر

